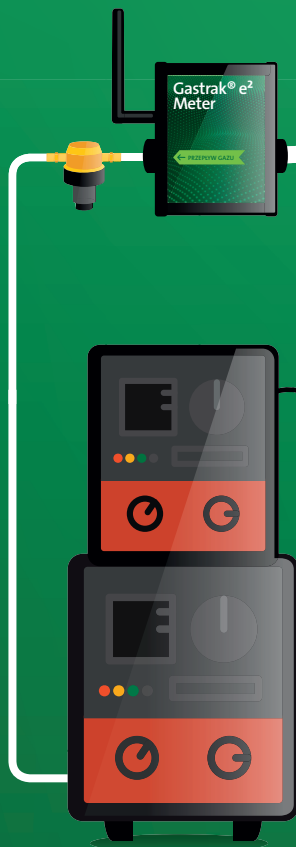


# Gastrak<sup>®</sup> e<sup>2</sup> Service



Wyższa jakość spoin,  
niższe zużycie gazów  
osłonowych o co najmniej  
30%, pozytywny wpływ na  
zrównoważony rozwój.



# Gastrak<sup>®</sup> e<sup>2</sup> Service

## Zyskaj więcej zużywając mniej gazu

Gastrak<sup>®</sup> e<sup>2</sup> Service efektywnie kontroluje wykorzystanie gazu, jednocześnie poprawiając jakość spoin i bezpieczeństwo.



### Ekspertyza

System Gastrak<sup>®</sup> e<sup>2</sup> Service jest instalowany przez naszych Specjalistów Spawalników, którzy:

- sprawdzą Twoje zapotrzebowanie
- sprawdzą osprzęt pod kątem wycieków gazu
- zarekomendują najlepsze gazy spawalnicze dla Twojego procesu
- dobiorą optymalny przepływ gazu
- dostarczą i zainstalują urządzenia Gastrak<sup>®</sup> e<sup>2</sup> Service wraz z oprogramowaniem

Po zakończeniu instalacji regularne wizyty kontrolne naszych ekspertów zapewniają znaczne oszczędności gazu i utrzymanie wyższej jakości spoin. To wszystko jest częścią usługi Gastrak<sup>®</sup> e<sup>2</sup>.

### Od razu niższe koszty

Gastrak<sup>®</sup> e<sup>2</sup> Service nie wymaga żadnych inwestycji, więc od razu korzystasz z niższego zużycia gazu i wyższej jakości spawania – oszczędzając pieniądze od momentu instalacji.



# Technologia pozwalająca na zmniejszenie zużycia gazu co najmniej o 30%

## Master

Wykrywa nieszczelności w całym systemie, sprawdza jakość gazu i jego zużycie.



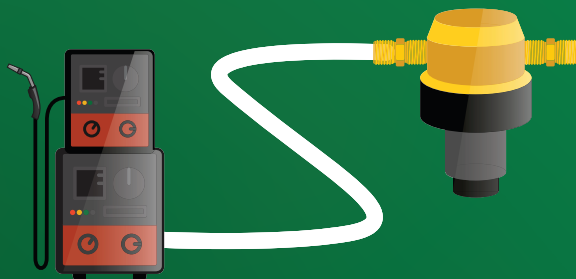
## Meter

Wykrywa nieszczelności, mierzy zużycie gazu i odcina dopływ gazu.



## Ekonomizer

Zapewnia stały przepływ, eliminując zwiększony pobór gazu przy zajarzaniu łuku i konieczność obróbki po spawaniu.



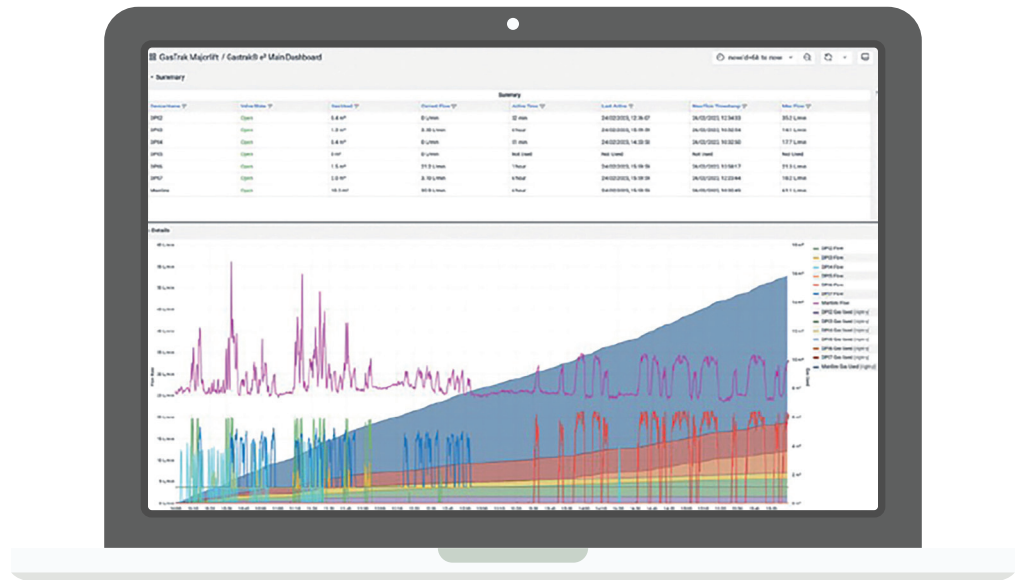
## Panel kontrolny i Wyświetlacz

Otwiera i zamyka punkty poboru gazu, przeprowadza testy szczelności i pokazuje dane dotyczące zużycia gazu w czasie rzeczywistym.



## Raport

Przeglądaj szczegółowe dane dotyczące instalacji i punktu poboru. Uzyskaj dostęp do portalu online gdziekolwiek jesteś i wybierz zakres czasu oraz dane do analizy.



## Gastrak® e<sup>2</sup> Service Portal pokazuje kluczowe informacje dotyczące każdego punktu poboru gazu:

- Stan zaworu
- Całkowite zużycie gazu
- Obecny przepływ
- Czas aktywny systemu
- Czas ostatniej aktywności
- Maksymalny przepływ

## Gastrak® e<sup>2</sup> Service zapewnia:



### Wykrywanie wycieków

Oszczędzaj gaz i popraw jakość spoin: Gastrak® e<sup>2</sup> Service przeprowadza test szczelności zarówno w całym systemie, jak i w punktach poboru.



### Kontrola przepływu

Wyliminuj straty gazu i czasu na przygotowanie do spawania: Gastrak® e<sup>2</sup> Service automatycznie kalibruje prawidłowe natężenie przepływu gazu dla Twojego procesu.



### Ochrona przed nadmiernym przepływem gazu przy zajarzaniu łuku

Spawaj ze stałym przepływem, oszczędzając gaz: Gastrak® e<sup>2</sup> Service eliminuje nadmierne zużycie gazu przy zajarzaniu łuku i kontroluje poziom optymalnego przepływu gazu.



### Stawy przepływu

Popraw jakość spoin i ogranicz czyszczenie po spawaniu: dzięki Gastrak® e<sup>2</sup> Service nie ma gwałtownego wzrostu przepływu gazu przy zajarzaniu łuku.



### Informacja

Kontroluj przepływ i zasilanie gazem w całym systemie oraz w punktach poboru: Panel kontrolny i Wyświetlacz Gastrak® e<sup>2</sup> umożliwiają pełną kontrolę na hali produkcyjnej.



### Łączność

Zmierz swoje oszczędności: Natężenia przepływu, wyniki testów szczelności i historia zużycia dla instalacji i punktu poboru są dostępne za pośrednictwem bezpiecznego pulpitu nawigacyjnego online.

# Nowa koncepcja instalacji gazów spawalniczych



Zmniejsz zużycie gazu o co najmniej 30%, popraw jakość spoin i zmniejsz wpływ swojej działalności na środowisko. Gastrak® e<sup>2</sup> Service naprawdę pomaga zyskać więcej.

Gastrak® e<sup>2</sup> Service łączy cyfrową i tradycyjną technologię oszczędzania gazu. Dzięki wiedzy i doświadczeniu specjalistów Air Products usługa zapewnia znaczne oszczędności kosztów, a jednocześnie umożliwia mierzenie i zarządzanie zużyciem gazu online.



## Więcej informacji:

**Air Products Sp. z o.o.**

Tel 801 100 107

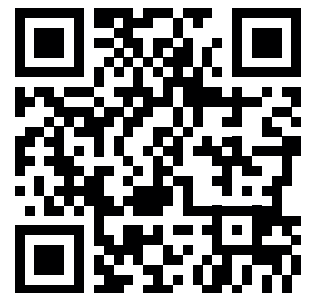
[infopl@airproducts.com](mailto:infopl@airproducts.com)



[linkedin.com/company/air-products-poland](https://linkedin.com/company/air-products-poland)



[x.com/airproducts](https://x.com/airproducts)



**tell me more**  
[airproducts.com.pl/e2](https://airproducts.com.pl/e2)